



MOTONIVELADORA GR3505 T PRO

MOTOR GRADER



Motoniveladora

La motoniveladora GR3505T Pro cuenta con potencia de 350 HP y una estructura de alta resistencia. Está especialmente diseñada para operaciones en minas a cielo abierto, empuje de carga pesada y nivelación de terrenos en condiciones de alta exigencia.



GENERALES

Peso operativo: 32.000 Kg
 Motor: Cummins X12 – Tier 4 final / Stage V
 Potencia neta: 350 HP
 Longitud de la hoja: 16 pies – 4,8 metro

JOYSTICK ELECTROHIDRÁULICOS



SISTEMA DE VENTILADOR HIDRÁULICO



RIPPER TRASERO



CORTACORRIENTE

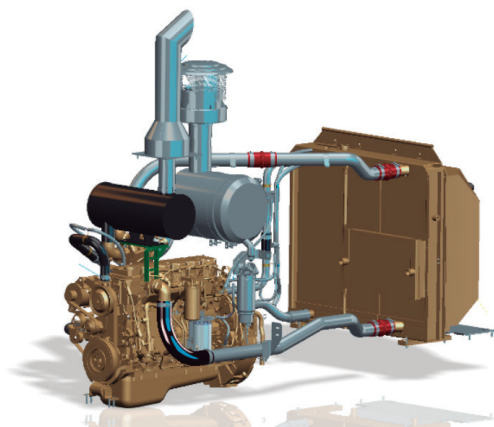


SISTEMA DE LUBRICACIÓN

CÁMARA DE VISIÓN 360°

NEUMÁTICOS 23.5R25

TREN DE POTENCIA



El motor diésel Cummins X12 de potencia variable (VHP) está diseñado para proporcionar la potencia óptima en cada marcha, maximizando la eficiencia en diversas aplicaciones de nivelación. Su tecnología avanzada no solo

optimiza el rendimiento operativo, sino que también protege la estructura y los componentes de la transmisión, asegurando una mayor durabilidad y menor costo de mantenimiento.

Marcha 1	231 KW	310 HP
Marcha 2	231 KW	310 HP
Marcha 3	246 KW	330 HP
Marcha 4	246 KW	330 HP
Marcha 5	246 KW	330 HP
Marcha 6	350 KW	350 HP
Torque Máx	-	-

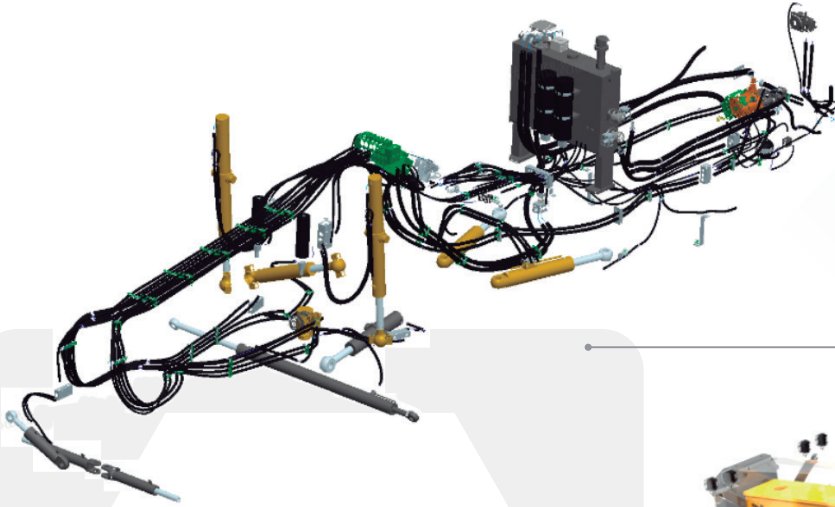
Modelo	Cummins x12
N°de Cilindros	6 en línea
Potencia Neta	350 HP - 261 KW - 2100 RPM
Normativa de Emisiones	246 KW

Para más información, comunícate con tu Ejecutivo Comercial a ventas@xcmg.cl o llama a la central telefónica: 600 612 1323.

SISTEMA HIDRÁULICO

Sistema de accionamiento hidráulico con detención de carga de alta presión y gran cilindrada, diseñado para adaptarse dinámicamente a los requisitos de caudal, presión y potencia hidráulica, permitiendo el funcionamiento simultáneo de todas las herramientas sin afectar velocidad ni eficiencia operativa de los implementos.

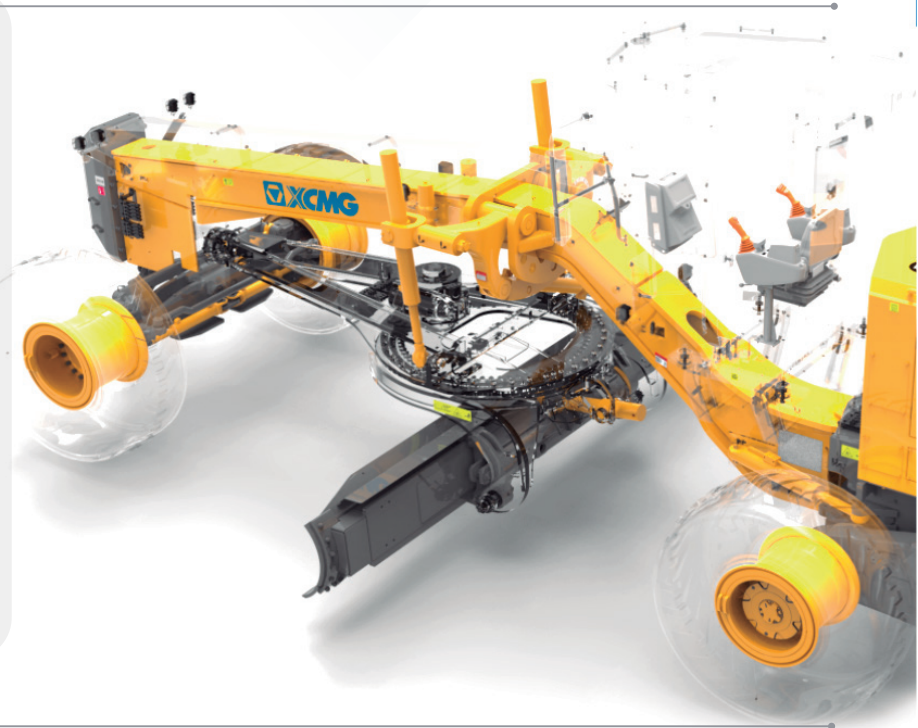
Tipo de Bomba principal: Pistones de caudal variable
Presión Máxima del sistema: 25 MPa / 250 Bar.



SISTEMA HIDRÁULICO DE DIRECCIÓN

Este sistema está compuesto por una bomba de engranajes, una válvula de prioridad y un mecanismo de dirección hidráulico con detección de carga. Su función es controlar la dirección de las ruedas delanteras y ajustar la presión y el flujo según la resistencia al giro en diferentes condiciones y entornos de operación, garantizando así un manejo más cómodo y eficiente.

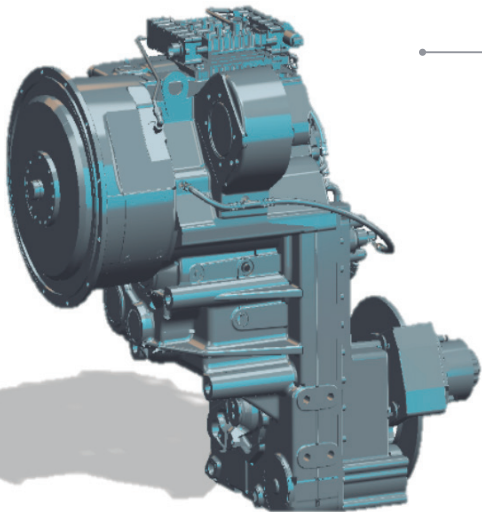
Tipo de bomba hidráulica: Engranajes
Presión máxima del sistema: 15 Mpa - 155 Bar
Combinación de ángulo de dirección con joystick, que proporciona una operación de dirección rápida y reduce el tiempo de dirección de la máquina.



TRANSMISIÓN

Transmisión Automática hidromecánica ZF 6WG310 de origen alemán, cuenta con bloqueo de embrague, y configuración de 6 marchas adelante y 3 en reversa para un mayor rendimiento en condiciones de trabajo.

1ra Marcha	5,8 Km/h	5,8 Km/h
2da Marcha avance / retroceso	8,5 Km/h	13 Km/h
3ra Marcha avance / retroceso	13 Km/h	30 Km/h
4 Marcha avance		20 Km/h
5 Marcha avance		30 Km/h
6 Marcha avance		45 Km/h
Fuerza de Tracción		≥ 160 kN

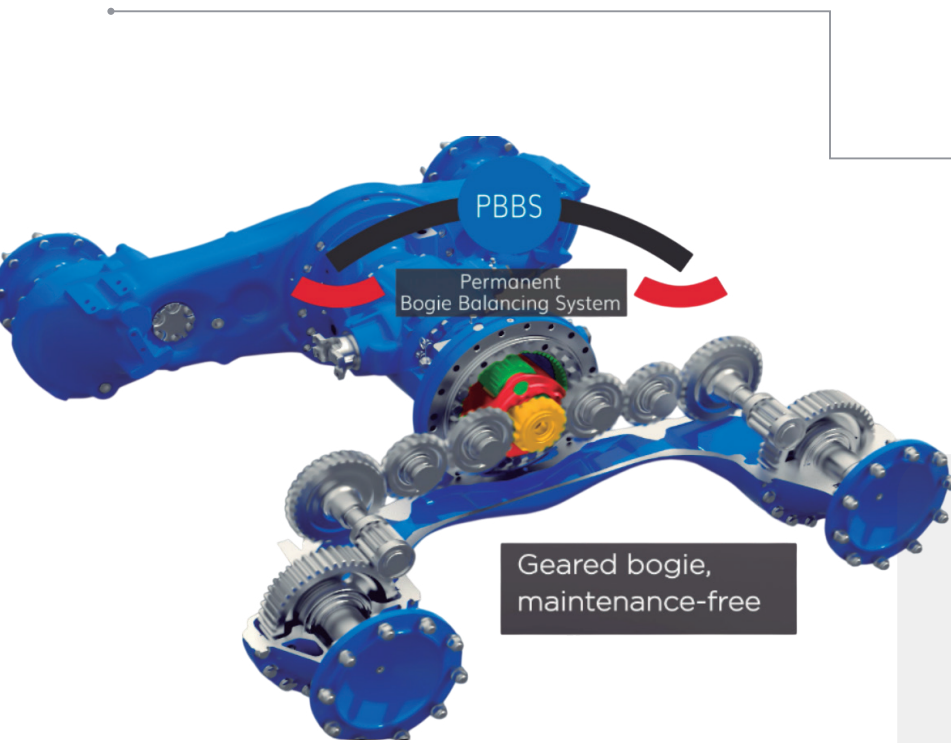
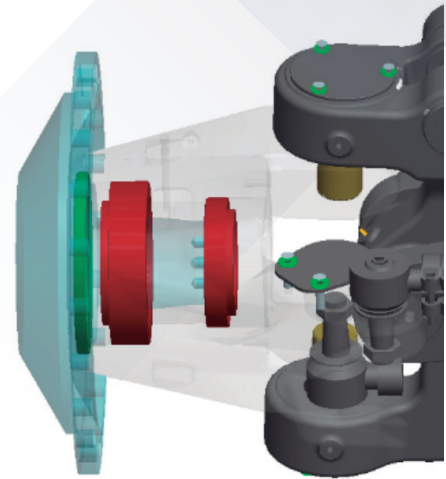


Para más información, comunícate con tu Ejecutivo Comercial a ventas@xcmg.cl o llama a la central telefónica: 600 612 1323.

EJE DELANTERO

Los rodamientos de rodillos cónicos sellados y los bujes de servicio pesado mejoran la fiabilidad y durabilidad del eje delantero.

Ángulo máximo de dirección de la rueda delantera: $\pm 48^\circ$
 Ángulo de inclinación máximo de la rueda delantera: $\pm 17^\circ$
 Ángulo de oscilación del eje delantero: $\pm 15^\circ$



EJE TRASERO TÁNDEM

La caja de equilibrio o tándem adopta una transmisión por engranajes, su diseño incorpora una estructura de soporte giratorio para el balanceo, lo que mejora la estabilidad y reduce el desgaste, aumentando la vida útil del conjunto. Bloqueo del Diferencial mediante selección manual o automática.

Oscilaciones tándem
 Parte delantera hacia arriba: 15°
 Parte trasera hacia abajo: 15°

FRENOS DE SERVICIO

El sistema de frenos de desplazamiento es un sistema hidráulico de doble circuito que actúa sobre las cuatro ruedas traseras de la motoniveladora. Está compuesto por una bomba principal, una válvula de freno, una válvula de llenado de aceite, acumuladores de energía y un cilindro de freno, los cuales controlan el frenado en movimiento.

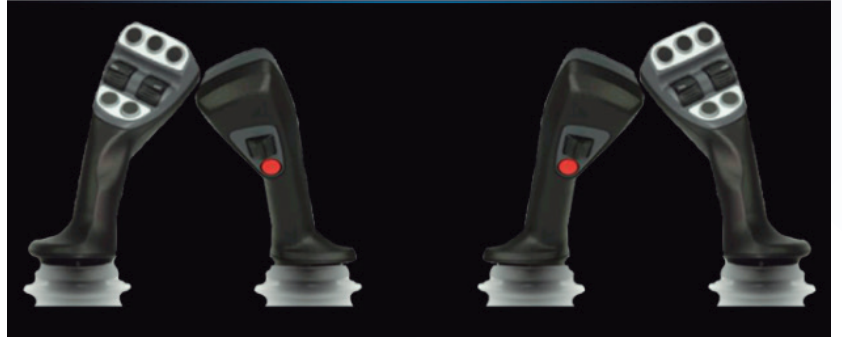
La distancia de frenado no supera los 13 metros, cumpliendo con la normativa establecida en el estándar nacional (GB/T 21152 – ISO 50006) sobre Maquinaria para movimiento de tierras - Sistemas de frenado de máquinas con neumáticos - Requisitos de desempeño y procedimientos de prueba.

Para más información, comunícate con tu Ejecutivo Comercial a ventas@xcmg.cl o llama a la central telefónica: 600 612 1323.

CABINA

La cabina, certificada FOPS & ROPS, está diseñada para brindar mayor visibilidad del entorno y herramienta de trabajo. Cuenta con joysticks electrohidráulicos, un monitor interactivo para la supervisión y el diagnóstico de parámetros operacionales, de fácil acceso e interpretación, cámara panorámica de 360°. El asiento incluye suspensión neumática, portavasos y reposapiés. Todas estas soluciones han sido concebidas para mejorar las necesidades del operador y mejorar la experiencia de trabajo.

Hemos transformado el modo tradicional de operación, reemplazando las múltiples palancas y columna de dirección, por 2 joystick Electrohidráulicos, lo que ha permitido reducir en un 70% la fuerza de control requerida por el operador, permitiendo gestionar de manera integral todas las funciones de la máquina.



Esta información se añadió en motoniveladora GR2405 T pro – Se puede incluir en ficha Motoniveladora GR3505 T pro

- 1**
CABINA CERTIFICADA FOPS Y ROPS
- 2**
ASIENTO CON SUSPENSIÓN NEUMÁTICA, APOYA BRAZOS Y POSA MUÑECAS AJUSTABLES
- 3**
JOYSTICK ELECTROHIDRÁULICOS
- 4**
PANTALLA DE INFORMACIÓN TÁCTIL
- 5**
MAYOR VISIBILIDAD DEL ENTORNO Y HERRAMIENTAS DE TRABAJO



HERRAMIENTA DE TRABAJO PRINCIPAL (VERTEDERA O CUCHILLA)



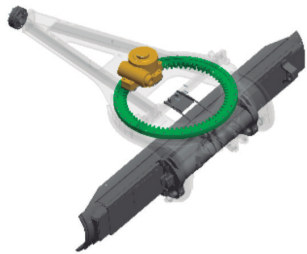
VERTEDERA O CUCHILLA

ELEVACIÓN MÁXIMA SOBRE EL SUELO	470 mm
PROFUNDIDAD MÁXIMA DE CORTE	660 mm
ÁNGULO MÁXIMO DE INCLINACIÓN	65°
ÁNGULO DE CORTE	45°
ÁNGULO DE GIRO DEL CÍRCULO	360°
LONGITUD DE LA HOJA	16 pies - 4877 x 666 mm

Para más información, comunícate con tu Ejecutivo Comercial a ventas@xcmg.cl o llama a la central telefónica: 600 612 1323.

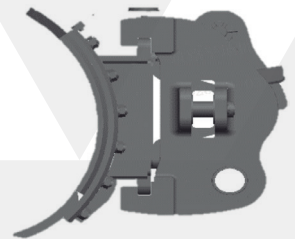
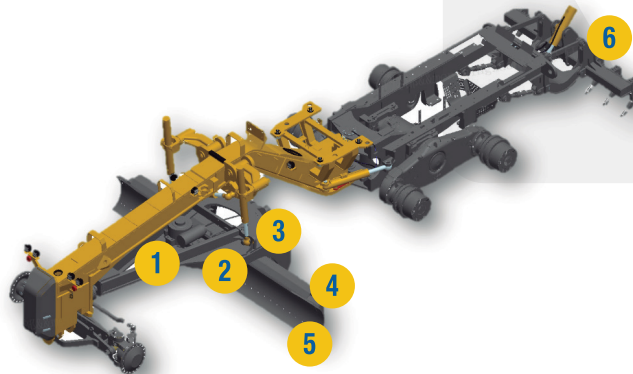


HERRAMIENTA DE TRABAJO PRINCIPAL



1. Protección contra sobre cargas del accionamiento circular del cojinete de giro

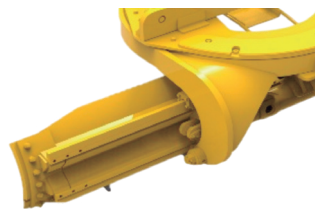
6. Desgarrador o Ripper de 7 puntas



5. Ángulo de hoja agresivo con una curvatura optimizada en la vertedera, permiten que el material ruede libremente a lo largo de la hoja mejorando la eficiencia de trabajo



2. Circulo de engranajes helicoidales con protección contra sobre cargar + corana de giro reforzada



3. El protector contra rocas protege el eje delantero, la vertedera y la transmisión de impactos causados por rocas u otros materiales



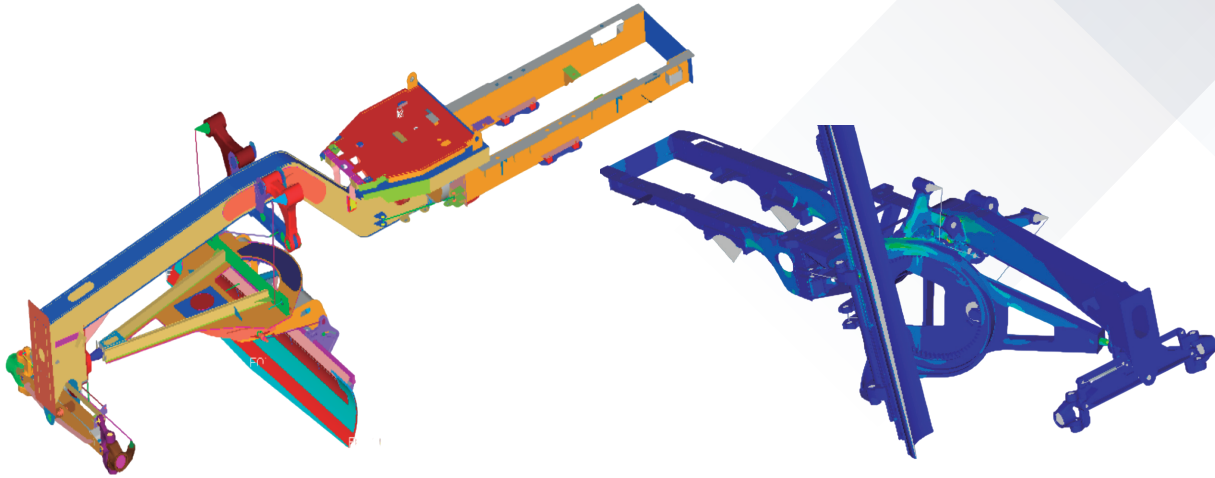
4. Tratamiento del riel guía aumenta la dureza de la superficie, mejorando su resistencia para entornos con alto nivel de polvo y tierra

Para más información, comunícate con tu Ejecutivo Comercial a ventas@xcmg.cl o llama a la central telefónica: 600 612 1323.

www.xcmg.cl

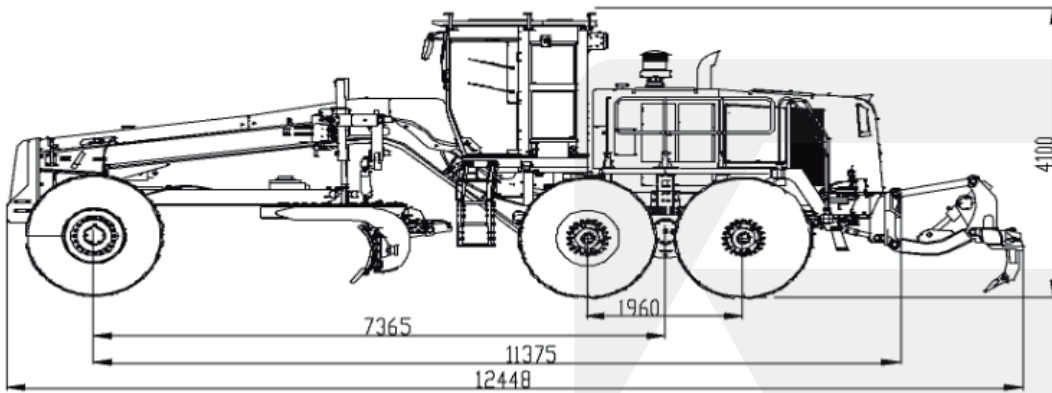


MARCO DE TRABAJO



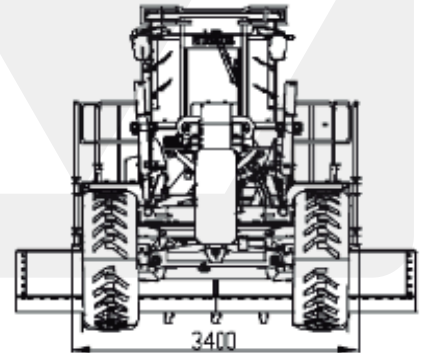
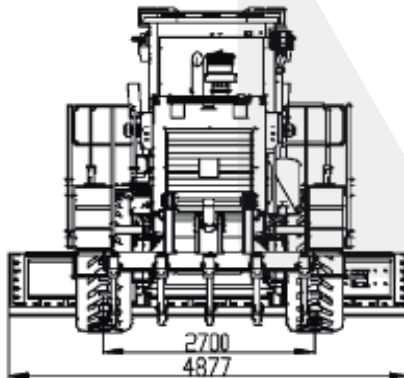
Estructura de marco optimizada, a través de análisis de elementos finitos ANSYS para analizar su resistencia y garantizar un factor de seguridad adecuado

RANGO OPERACIONALES



CAPACIDADES DE SERVICIO

REFRIGERANTE	50 litros
TANQUE DE COMBUSTIBLE	550 litros
ACEITE DE MOTOR	37 litros
TRANSMISIÓN	38 litros
TÁNDEM	93*2 litros
DIFERENCIAL	60 litros
MANDOS FINALES	11,5 * 4
ACEITE HIDRÁULICO	210 litros
UREA / DEF	45 litros



Para más información, comunícate con tu Ejecutivo Comercial a ventas@xcmg.cl o llama a la central telefónica: 600 612 1323.