

Excavadora hidráulica XE135U



Potencia nominal: 90 kW (121 hp)
Peso operativo: 15000 kg (33069 lb)
Capacidad del balde: 0.42-0.78 yd³ (0.32-0.6 m³)

XCMG Chile S.a.
Dirección: Av. Presidente Eduardo Frei Montalva 16.750, Lampa
EMAIL: Ventas@xcmg.cl
TEL: 600 612 1323
Sitio Web: www.xcmg.cl

Los diseños y especificaciones están sujetos a cambios sin aviso.
Las máquinas mostradas podrían incluir equipos adicionales





INTRODUCCIÓN DE XCMG

XCMG, como empresa líder valorada en 100 mil millones de RMB, con la mayor escala, el mejor nivel de tecnología, el mayor volumen de exportación y alta competitividad e influencia en la industria de maquinaria de construcción de China, ha estado ocupando el primer lugar en la industria de maquinaria de construcción de China durante décadas, y ahora ocupa el tercer lugar en la industria mundial y el 382 entre las 500 marcas más importantes del mundo.

La cartera de productos ofrecida por XCMG cubre 16 categorías, como maquinaria de elevación, maquinaria de excavación, maquinaria de hormigón, maquinaria de minería, maquinaria de movimiento de tierras y maquinaria de construcción de carreteras, así como tres componentes clave: sistemas hidráulicos, sistemas de transmisión y sistemas de control eléctrico. Entre los mencionados anteriormente, la maquinaria de elevación ocupa el primer lugar en el mundo, y la solución de paquetes de maquinaria de construcción y mantenimiento de carreteras, maquinaria de pilotaje y maquinaria de hormigón se encuentran entre el bloque de primera clase en el mundo.

XCMG ha acumulado más de 8000 patentes aprobadas, incluidas más de 1900 patentes de invención y más de 130 patentes internacionales. Entidades de centros de I+D, plantas de fabricación o fábricas de KD están en funcionamiento en más de 10 países como Alemania, Estados Unidos, Brasil e India, XCMG también ha adquirido tres empresas europeas, incluida Schwing en Alemania. La planta fabril de Brasil, con una inversión de 350 millones de dólares para construir fábricas sobre terreno desnudo, se ha convertido en un modelo de cooperación económica entre China y Brasil. En la actualidad, nuestros productos se exportan a 187 países y regiones, cubriendo el 97% de los países a lo largo de "La Franja y la Ruta", ocupa el puesto N.º 1, con un primer lugar constante dentro de la industria china en términos de volumen de exportación anual e ingresos en el extranjero.

La XE135U de nuevo diseño se basa en el concepto de potencia robusta y mayor durabilidad de las excavadoras de tamaño mediano de XCMG. Todos los sistemas han sido diseñados sobre la base de una combinación armoniosa de potencia suficiente, caudal hidráulico, versatilidad, bajo consumo de combustible y equipados con un sistema de tratamiento de gases de escape según las regulaciones de la EPA.

Si está buscando una máquina resistente de una marca duradera en la que pueda confiar para realizar su trabajo con eficiencia, no busque más que nuestra XE135U. Su diseño versátil y características innovadoras brindan el rendimiento que espera para realizar diversos trabajos difíciles.



Hecha para durar

El diseño robusto con motor de última generación Cummins F3.8 Tier 4 Final, bomba Kawasaki-KPM, válvula de control principal, motor de giro y sistema hidráulico mejorado, junto con pluma reforzada, brazo, piezas estructurales y cilindros agrandados hacen de la XE135U una máquina confiable que estará a la altura de todas sus expectativas al operar en terrenos difíciles.

Hecha para hacer más

Los múltiples tamaños de baldes y la mayor fuerza de excavación le brindan más opciones en diferentes sitios de trabajo. Además de una amplia gama de accesorios, la máquina tiene mucho más que ofrecer.

Soluciones de seguridad

Cada ingeniero de excavadoras de XCMG se esfuerza en el diseño teniendo la seguridad en mente. La máquina tiene características estándar de ROPS y cabina, cámaras de retroceso y derecha, parada de emergencia, barandillas y luces LED. Además, se utilizan válvulas anti-rotura en el boom y el brazo. Tanto el operador como las personas que rodean la máquina están bien protegidos con estas características.

Las funciones opcionales brindan más

El modelo XE135U viene con todas las características que el operador esperaría de la industria. Además, siempre puede sorprenderle con múltiples accesorios opcionales como varios baldes, pulgar hidráulico, pinza para madera, cizalla hidráulica, cizalla para chatarra, vibratoria, etc.

Accesorios fáciles de usar

El sistema de control inteligente de máquinas y accesorios multifuncionales desarrollado por nosotros admite operaciones como trituración, demolición, compactación, fresado, elevación y muchas más. El sistema proporciona al operador una forma sencilla de trabajar cuando se trata de las tareas más exigentes y complicadas.

Comodidad para el operador

Para garantizar la comodidad del operador, ofrece una cabina espaciosa con bajo nivel de ruido y vibraciones reducidas mediante un montaje de silicona y una excelente visibilidad panorámica. El asiento con suspensión neumática totalmente ajustable y el aire acondicionado con control de clima son estándar. Los botones de control centralizados y la interfaz hombre-máquina mejorada permiten que el operador ponga menos esfuerzo durante las operaciones.

Control preciso

La pantalla LCD TFT de 8" tiene 8 modos de fijación y 3 modos de potencia y joysticks proporcionales con interruptor de rodillo. El operador puede finalizar tareas exigentes con confianza y eficiencia.

Motor poderoso

El confiable motor Cummins F3.8 T4F ofrece más potencia y torque al tiempo que reduce las emisiones y el consumo de combustible. Esto se logró mediante la adopción de un sistema de inyección electrónica de riel común de alta presión y otras tecnologías avanzadas, incluyendo DPF (filtro de partículas diésel), DOC (catalizador de oxidación diésel) y SCR (reducción catalítica selectiva), que lograron menos emisiones de óxido de nitrógeno y otros gases de escape dañinos.

Fácil mantención

Los filtros agrupados y los puntos de lubricación centralizados, y de fácil acceso desde el nivel del suelo, hacen que el mantenimiento diario sea eficiente y seguro en sus lugares de trabajo. Toda la información de mantenimiento se puede visualizar y recordar desde el monitor al operador.

Tren de rodaje robusto

El tren de rodaje en forma de X permite una distribución uniforme del peso, lo que aumenta la estabilidad, la durabilidad y evita daños causados por rocas y escombros. Las zapatas de caucho están disponibles para operaciones en construcciones de carreteras pavimentadas y otros trabajos que requieren un cuidado especial del suelo.



Excelente rendimiento y eficiencia de combustible

Potencia sin compromisos

La XE135U hace que la gestión de sus tareas sea eficiente y cómoda

El sistema hidráulico optimizado Kawasaki-KPM garantiza que toda la potencia del motor se utilice de la mejor manera posible, proporcionando un bombeo máximo y preciso de forma suave. Toda esa potencia ha aumentado de forma fiable la potencia de excavación, la capacidad de elevación y la fuerza de tracción. Una mayor eficiencia de combustible significa que puede mantener bajos los costos y reducir el impacto ambiental.

Tecnología de combinación de potencia

La XE135U está equipada con un motor Cummins F3.8 Tier 4 Final. El motor es famoso por su excelente eficiencia de combustible, confiabilidad y largos intervalos de servicio.

El F3.8 de 4 cilindros en línea ofrece un 10% más de potencia y torque en todo el rango de revoluciones. La arquitectura sin EGR reduce la complejidad y mejora la confiabilidad. No solo obtiene más potencia, sino que también utiliza menos combustible y la eficiencia total del fluido (incluye tanto combustible como líquido de escape diésel) mejora hasta en un 3%. Los equipos utilizados en ciclos de trabajo con ralentí frecuente pueden mejorar aún más el ahorro de combustible con la tecnología Stop-Start de Cummins.

El sistema de postratamiento combina DPF, SCR y dosificación de urea.

El nuevo F3.8 ofrece más capacidad de la máquina y más tiempo de actividad al tiempo que reduce el costo total de propiedad (TCO), de modo que los usuarios del equipo pueden hacer más con menos.

Tecnología de ahorro de combustible

- Equipado con una nueva válvula de control multivía de gran diámetro, el sistema hidráulico es rápido y eficiente; la pérdida de presión interna del canal se reduce debido a la mayor optimización del elemento de la válvula, por lo que se mejoran la maniobrabilidad de la excavadora y la eficiencia de la operación compuesta.

- • El sistema de control electrónico inteligente puede lograr el mejor control de la velocidad del motor y la bomba hidráulica, logrando un equilibrio dinámico de potencia y sistema hidráulico. Con la función de diagnóstico remoto de fallas habilitada, el proceso de operación de la excavadora se registrará en cualquier momento.





— Fácil mantención hidráulica:

- 2000/4000 horas para el cambio de aceite hidráulico (dependiendo del tipo de aceite)
- Cambiar el filtro retorno de aceite hidráulico cada 1000 horas
- Cambiar el filtro de succión de aceite hidráulico cada 2000 horas

— Menos mantención del motor:

- Reemplazo del filtro diésel del motor cada 500 horas
- Reemplazo de aceite de motor y filtro cada 500 horas
- El largo intervalo de servicio garantiza un tiempo de inactividad limitado.

Primera opción para la comodidad

La XE135U está diseñada para proporcionar las mejores condiciones operativas posibles. La espaciosa cabina permite al operador crear un ambiente de trabajo para una mayor productividad. La cabina presurizada está certificada ROPS y equipada con vidrio templado para su seguridad. Ofrece un asiento calentado de suspensión neumática completamente ajustable, varios compartimentos de almacenamiento y una clara vista general del sitio de trabajo. El ruido y las vibraciones reducidos con el aire acondicionado/temperatura automática harán que la jornada laboral sea más relajante y cómoda.



Entorno de operador ergonómico

La XCMG XE135U está diseñada con el concepto de poner al operador primero. Por lo tanto, un asiento calentado con suspensión de aire junto con portavasos, gancho, botones y otros diseños operativos se colocan a fondo para asegurarse de que el operador pueda maniobrar fácilmente las máquinas y reducir la fatiga.



Tecnología de control avanzada

El joystick proporcional ergonómico, avanzado y simple de operar ofrece un control ultra preciso y suave sobre los accesorios. Los interruptores de rodillos en los joysticks aseguran el control esperado para los pulgares hidráulicos, entre otros.



Aire acondicionado con control automático

Una elección de 5 modos diferentes para regular el flujo de aire ajusta los sistemas. La temperatura del aire y la velocidad del ventilador para mantener la temperatura óptima deseada. La función de aire recirculada también está disponible.



Radio Bluetooth estándar y DAB opcional

El sistema de información y entretenimiento mejorado junto con el altavoz estéreo doble puede mantener al operador entretenido durante las jornadas laborales.

Almacenamiento

La cabina cuenta con 5 compartimentos de almacenamiento, entre ellos un compartimento de almacenamiento, un bolsillo para documentos, y un posavasos.

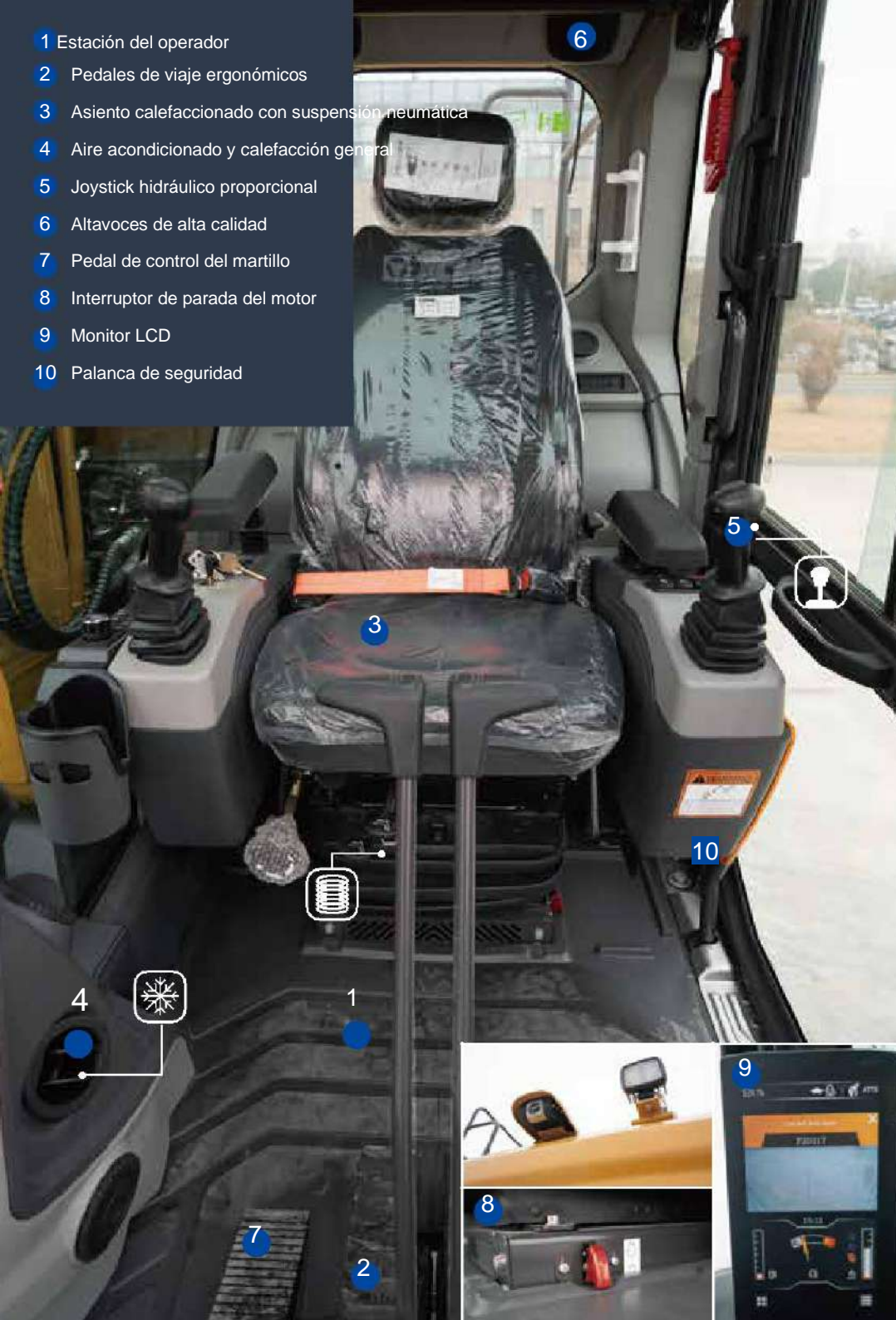
Suspensión de la cabina

El nuevo sistema de suspensión mejorado de la cabina amortigua las vibraciones y suaviza las aplicaciones más rugosas en las que está trabajando.

Control de acoplamiento rápido

Un sistema hidráulico de acoplador rápido estándar con tuberías es intercambiable su accesorio fácilmente desde el asiento del operador. Facilita los sistemas más comunes.

- 1 Estación del operador
- 2 Pedales de viaje ergonómicos
- 3 Asiento calefactado con suspensión neumática
- 4 Aire acondicionado y calefacción general
- 5 Joystick hidráulico proporcional
- 6 Altavoces de alta calidad
- 7 Pedal de control del martillo
- 8 Interruptor de parada del motor
- 9 Monitor LCD
- 10 Palanca de seguridad



Control fácil y sencillo

► Interfaces de la máquina

Todas las interfaces de la máquina, incluidos los joysticks, el teclado, el panel y el monitor LCD más grande, están diseñadas ergonómicamente para un control óptimo y una alta eficiencia, lo que resulta en una mayor productividad y bienestar en el lugar de trabajo. El control de temperatura ahora está integrado en el teclado para facilitar los ajustes.

- Los joysticks de alta sensibilidad y menor esfuerzo y los controles altamente convenientes le permiten trabajar de manera suave y segura con el mínimo esfuerzo.
- El sistema hidráulico está diseñado para ajustarse a través de la pantalla para lograr el caudal y la presión adecuados para múltiples accesorios y controles precisos para mejorar la eficiencia operativa.
- La función de cambio de patrón para los joysticks izquierdo y derecho a través de la pantalla se ha convertido en un estándar para operadores con diferentes hábitos operativos.

Monitor inteligente

La pantalla LCD de gran tamaño puede realizar operaciones sin botones. Visualización digital de información relacionada con la máquina, así como más de 10 tipos de información de operación con buenas visualizaciones e interfaz hombre-máquina fácil de usar. Cuenta con una pantalla diurna y nocturna y ofrece al usuario acceso completo a la configuración de la máquina y a los datos de mantenimiento. Cualquier anomalía se muestra claramente en la pantalla, lo que le permite trabajar con seguridad y confianza con una visión general precisa de todas las condiciones.

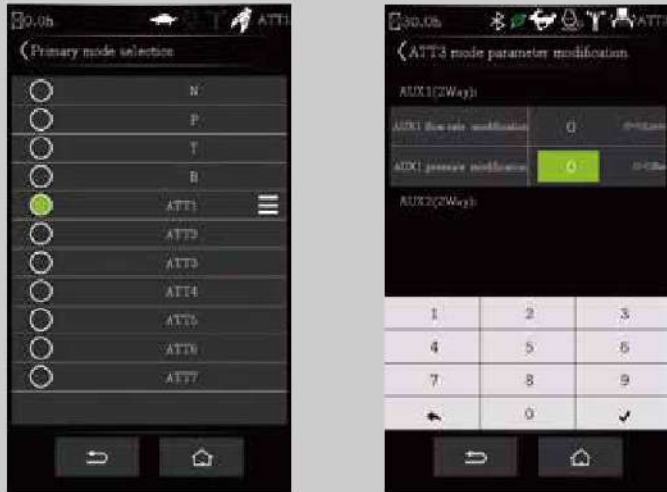
Gestión dinámica de energía

- La activación del sistema de control de refuerzo de potencia aumenta considerablemente la fuerza de excavación durante operaciones de trabajo pesado.
- El ralentí automático comienza 4 segundos después de que los controles regresan a la posición neutral.

8 modos de fijación y 3 modos de potencia

Entrega la potencia necesaria según sus aplicaciones específicas mientras minimiza el consumo de combustible.

Modo de un clic para una selección rápida y una operación más conveniente. Ajuste visual de los parámetros de presión y caudal para un control más inteligente.



1. Bluetooth
2. Ahorro de energía
3. Velocidad de desplazamiento (H/L)
4. Ralentí automático
5. Aumento de potencia
6. Modo de trabajo
7. Modo y marcha
8. Icono de notificación
9. Cámara
10. Hora y fecha
11. Nivel de urea
12. Botón de silencio
13. Interfaz principal
14. Menú
15. Temperatura del refrigerante
16. Nivel de combustible
17. Área de código de falla
18. Descripción de la falla
19. Horómetro



► Diseñado para robustez y seguridad a largo plazo

XCMG ha desarrollado uno de los procedimientos de prueba de resistencia y confiabilidad más rigurosos. La serie U de XCMG presenta durabilidad en las condiciones más extremas y, por lo tanto, es una de las marcas más populares en su mercado local. XCMG fabrica continuamente las máquinas más duraderas para reducir el costo de propiedad. El robusto bastidor superior, la estructura del tren de rodaje y los accesorios frontales muestran su valor real en condiciones de trabajo difíciles y garantizan una mayor productividad.

Durabilidad del tren de rodaje

- La cadena está compuesta por eslabones sellados y autolubrificantes para un rendimiento a largo plazo.
- El resorte y la rueda guía de la oruga están desarrollados para un rendimiento duradero y un fácil mantenimiento.
- Los piñones de alta resistencia de acero fundido garantizan la máxima resistencia
- Rodillos de oruga lubricados para una mayor durabilidad a largo plazo

Brazo y boom reforzados

Se ha utilizado FEA para calcular la mejor distribución de carga en toda la estructura del boom. Para proteger mejor la base del brazo, se han agregado barras reforzadas y se han fortalecido la estructura central y del extremo del brazo.

Mangueras de alta calidad (alta presión)

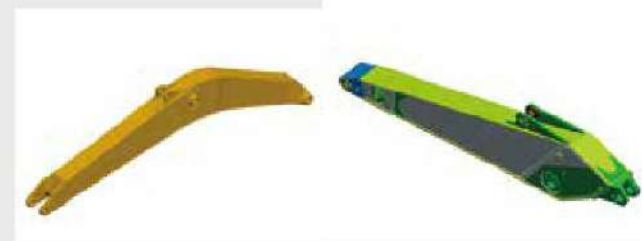
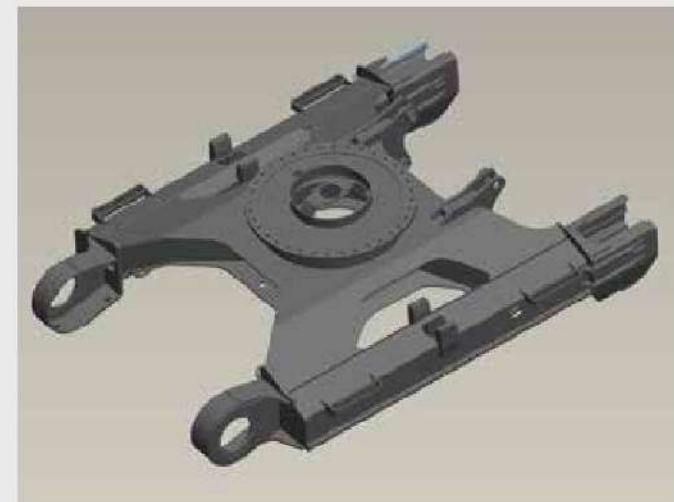
La serie U utiliza un nuevo tipo de mangueras de alta presión con resistencia mejorada al calor y a la presión para aumentar la durabilidad de la máquina.

Pasador reforzado, casquillo y calza de polímero

La nueva serie mejora la lubricidad de las piezas de conexión. Los espacios entre los accesorios se minimizan mediante pasadores, bujes y calzas de polímero resistentes al desgaste y de larga duración, que producen el máximo rendimiento con una durabilidad invariable.

Múltiples funciones de seguridad para proteger al operador y la máquina.

Cámara lateral y cámara trasera estándar junto con visión opcional de 270° para ofrecer al operador una visión clara del ambiente. Se adoptan pasamanos y escalones antideslizantes. Además, el interruptor de conexión de acoplamiento rápido con función de zumbador garantiza la seguridad al cambiar los accesorios. Se pueden equipar válvulas anti-rotura de brazo y boom opcionales cuando sea necesario. En circunstancias extremas, en la cabina ROPS se instalan un martillo y una ventana trasera de escape.



Mantenimiento

► Excelente capacidad de servicio

Nuestras máquinas están diseñadas para un mantenimiento de rutina simple, mientras que los técnicos calificados de XCMG están disponibles para brindar soporte adicional si es necesario. Para aprovechar al máximo su máquina, elija el paquete que necesita entre una amplia gama de acuerdos de servicio. El tiempo de actividad, la productividad y el valor residual se maximizan, lo que hace que la XE135U sea una opción económica y gratificante.

Mantenimiento fácil y sencilla

- El filtro de aire acondicionado de la cabina se puede bloquear y está ubicado al costado de esta para facilitar el acceso.
- Las válvulas de cierre en la línea de tuberías del prefiltro y en la tubería de drenaje del tanque de combustible facilitan el mantenimiento y evitan la contaminación por fugas.
- Para mayor accesibilidad y comodidad de mantenimiento, todos los filtros (filtro de aceite del motor, prefiltro de combustible, filtro de combustible y filtro piloto hidráulico) están ubicados en el compartimiento de la bomba.

Sistema de monitoreo previo al arranque

La XE135U tiene un sistema de monitoreo previo al arranque que muestra la temperatura del refrigerante, la temperatura del aceite hidráulico, la presión del aceite del motor, los niveles de combustible y el nivel de AdBlue®. También indicará los intervalos de fluidos y filtros para mantener la máquina en óptimas condiciones de rendimiento.

Soluciones de mantenimiento proactivo

- Mantenimiento rutinario: su distribuidor le brindará apoyo con un servicio de rutina a intervalos regulares.
- Partes genuinas: Las piezas fueron fabricadas y probadas para garantizar una larga vida útil de su máquina.

Tanque SCR y fácil llenado de diésel

Conectados a la ECU, los sensores en el tanque detectan niveles bajos de AdBlue® y posibles fallas del sistema.

La bomba de llenado de combustible, un sistema de bomba a bordo, le permite llenar el tanque de combustible rápidamente desde una fuente externa (como un tambor de combustible); el sistema se detiene automáticamente cuando el tanque de combustible está lleno o la fuente de combustible está vacía.

Puntos de engrase de lubricación centralizada

Los rodamientos autolubricantes de intervalos largos se adoptan en múltiples puntos de engrase centralizados manuales del frente de la máquina para hacer que el mantenimiento sea más fácil y cueste menos esfuerzos.





Especificaciones técnicas

Motor

Diseñado para ofrecer un rendimiento superior y eficiencia de combustible, el motor diésel Cummins T4F cumple totalmente con las regulaciones de emisiones. Para optimizar el rendimiento de la máquina, el motor utiliza inyectores de combustible de alta presión, intercooler con turbocompresor VGT™ y controles electrónicos del motor. Motor de 4 tiempos refrigerado por agua, turboalimentado, recirculación de gases de escape (EGR) y reducción catalítica selectiva (SCR) con filtro de partículas diésel (DPF).

Modelo	Cummins F3.8
N° de cilindros	4
Potencia nominal a 2200 RPM	
(SAE J1995)	90 kW (121 hp) at 2200 rpm
(SAE J1349)	—
(ISO 9249)	—
Torque máximo a 1500 rpm	500 N·m (369 lb.ft)
Ralentí (bajo-alto)	800-1200 rpm
Desplazamiento de los pistones	3.8 L (232 in ³)
Diámetro x carrera	102 mm x 115 mm 4.0" x 4.5"
Arrancador	24 V x 5 kW (24 V x 6 hp)
Baterías - Alternador	28V - 70A.
Filtro de aire	Donaldson, el último filtro de aire PSD y separador de polvo prefiltrado

Peso

	Ancho del zapato (mm/pulg.)	Peso operativo (kg/lb):	Presión sobre el suelo (kPa/psi)
Triple garra	600/24"	15000/33069	42.8/6.2 psi
	700/28"	15200/33510	37.2/5.4 psi

Sistema hidráulico

El XICS (Sistema de control inteligente XCMG) es el cerebro de la excavadora: minimiza el consumo de combustible y permite optimizar la eficiencia del sistema hidráulico para todas las condiciones de trabajo. Para armonizar el funcionamiento del motor y el sistema hidráulico, el XICS está conectado a la unidad de control electrónico (ECU) del motor a través de un enlace de transferencia de datos.

- El sistema hidráulico permite operaciones independientes o combinadas - 2 velocidades de desplazamiento ofrecen mayor torque o alta velocidad
- 8 modos de trabajo, 3 modos de potencia - Control de caudal y presión de circuitos hidráulicos auxiliares desde el panel de control
- Control de flujo de bomba asistido por ordenador

> Bombas de flujo y presión del sistema

Bombas principales, tipo:	2 x con desplazamiento variable bombas de pistones axiales en tándem
Caudal máximo a 1800 rpm	2x120+53 L/min (2x31,7+11,7 gal/min)
Bomba piloto, tipo:	Bomba de engranajes
Flujo máximo a 1800rpm	18 L/min (4.8 gal/min)
Ajustes de la válvula de alivio:	
Presión hacia arriba	350/380 kgf/cm (4978/5405 psi)
Desplazamiento	350 kgf/cm (4978 psi)
Balaceo	255 kgf/cm (3627 psi)
Piloto	40 kgf/cm (569 psi)

Chasis

Construcción extremadamente robusta en todos sus aspectos: hecha de materiales duraderos y de alta calidad, con todas las estructuras soldadas diseñadas para limitar las tensiones.

- Zapatas de oruga fabricadas en aleación endurecida por inducción con triple garra
- Pasadores de conexión tratados térmicamente
- Ajustador de oruga hidráulico con mecanismo de tensión amortiguador

> Número de rodillos y zapatas de oruga por lado

Rodillos superiores (zapata estándar)	1
Rodillos inferiores	7
Número de enlaces y zapatas por lado	44
Longitud total de la pista	3645 mm 12'

Cabina

El sistema integrado de aire acondicionado y calefacción garantiza un control óptimo del clima. Un ventilador controlado automáticamente suministra aire presurizado y filtrado a la cabina, que se distribuye por toda la cabina desde múltiples ventilaciones. El asiento del operador con suspensión neumática calefactada y totalmente ajustable incluye un cinturón de seguridad. El operador puede ajustar el asiento ergonómico y la consola del joystick por separado según sus preferencias.

Nota: Los valores de emisión de ruido de un solo número declarados son la suma de los valores medidos y la incertidumbre asociada, y representan los límites superiores del rango de valores que es probable que ocurran en las mediciones.

> Emisión de ruido

Nivel de ruido LpA(ISO 6396)	76 dB(A)
Nivel de ruido LwA(ISO 6395)	101 dB(A)

Especificaciones técnicas

Pesos de los componentes

Artículo	Unidad	XE135U	Observaciones
Estructura superior sin frente	kg/lb	5355 (11806)	Con contrapeso
Conjunto de estructura inferior	kg/lb	4795 (10571)	500 mm/20" zapata zapata
Conjunto frontal	kg/lb	2600 (5732)	Sin cilindro
Contrapeso	kg/lb	2250 (4960)	Contrapeso estándar:
Boom	mm/kg (ft/lb)	4600/896 (15'1"/1975)	incluido el buje
Brazo	mm/kg (ft/lb)	2520/457 (8'3"/1008)	incluido el buje

Conducción

Cada oruga es impulsada por un motor de pistones axiales independiente de alto torque a través de engranajes de reducción planetarios. Dos palancas con pedales garantizan un desplazamiento suave con contrarrotación a demanda.

El marco de la oruga protege el motor de desplazamiento, el freno y los engranajes planetarios.

Los frenos de pista multidisco se aplican por resorte y se liberan hidráulicamente.

> Velocidad y tracción

Velocidad de desplazamiento (baja - alta)	2.9-4.7 km/h 1.8-2.9 mph
Tracción máxima	121 kN (27202 lbf)
Pendiente máxima	35° / 70%

Baldes

Tipo de balde	Capacidad (m ³ /yd)	Ancho (mm/pulgadas)		Peso (kg/lb)	
		Con cortadores laterales	Sin cortadores laterales		
GP	0.32/0.42	600/24	600/24	376/829	A
	0.4/0.52	880/35	822/35	430/948	A
	0.6/0.78	1096.9/43	1040.2/43	501/1105	C
HD	0.52/0.68	1012/40	1012/40	497/1096	B
	0.6/0.78	1112.4/44	1112.4/44	528/1164	C
SD	0.52/0.68	930/37	930/37	513/1131	B

Cilindros hidráulicos

Vástagos de pistón y cuerpos de cilindros de acero de alta resistencia. Mecanismo de absorción de impactos instalado en todos los cilindros para un funcionamiento sin impactos y una mayor vida útil del pistón.

Cilindros	Cantidad	Diámetro interior x diámetro del vástago x carrera (mm/pulg.)
Boom	2	105 x 70 x 941 (4.1 x 2.8 x 37)
Brazo	1	120 x 80 x 1120 (4.7x3.2x44.1)
Balde	1	100 x 70 x 852 (3.9x 2.8 x 33.5)

Mecanismo de oscilación

El mecanismo de oscilación utiliza un motor de pistones axiales para impulsar un engranaje de reducción planetario de 2 etapas en aceite para lograr el máximo torque.

- Rodamiento de giro: cojinete de bolas de una hilera, tipo cizallamiento, con engranaje interno endurecido por inducción
- Engranaje interno y piñón sumergidos en lubricante

> Velocidad de giro y torque motor

Velocidad máxima de giro	11.6 rpm
Torque de giro máximo	38 kN·m (28027 ft·lb)

> Capacidades de fluidos

Tanque de combustible	250 L (66 gal)
Refrigeración (radiador)	21 L (5.5 gal)
Tanque de urea (DEF)	25 L (6.6 gal)
Tanque de aceite hidráulico	95 L (25.1 gal)
Aceite de motor	11 L (2.9 gal)
Impulsión de giro	1.8 L (0.5 gal)
Dispositivo de desplazamiento	2x2.1 L (2x0.6 gal)

GP: Propósito general (General Purpose);

HD: Trabajo pesado (Heavy Duty);

SD: Trabajo severo (Severe Duty);

A: Adecuado para materiales con una densidad menor o igual a 2100 kg/m³(131.1 lb/ft)

B: Adecuado para materiales con una densidad menor o igual a 1800 kg/m³(112.37 lb/ft)

C: Adecuado para materiales con una densidad menor o igual a 1500 kg/m³(93.64 lb/ft)

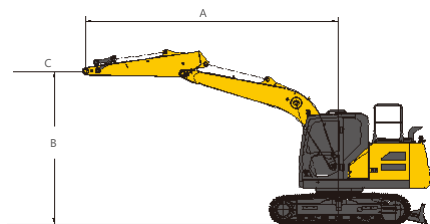
Basado en ISO 10567 y SAE J296, longitud del brazo sin acoplador rápido. Sólo para referencia.



Capacidades de elevación

XE135U

— Brazo estándar: 2520 mm (8,3ft) • zapata: 600 mm (2ft) • sin balde

B	A	1.5 m/5 ft		3 m/10 ft		4.5 m/15 ft		6 m/20 ft		Alcance máximo Max.				
6 m/20.0 ft	kg/lb					*3213/*7084		2646/5834		*3006/*6627	1962/4325	4.8 m/15.75 ft		
4.5 m/15.0 ft	kg/lb					*3420/*7540		2574/5675		2943/6488	1638/3611	2673/5893	1485/3274	5.7 m/18.7 ft
3 m/10.0 ft	kg/lb			*5481/*12083	4482/9881	*4203/*9266	2448/5397	2889/6369	1602/3532	2331/5139	1287/2838	6.1 m/20.01 ft		
1.5 m/5.0 ft	kg/lb			*4968/*10953	4026/8870	4302/9484	2286/5040	2799/6231	1530/3373	2259/4483	1251/2758	6.3 m/20.67 ft		
Línea de tierra	kg/lb			*7524/*16588	3807/8393	4140/9127	2160/4762	2727/6012	1476/3254	2033/4981	1224/2698	6.1 m/20.01 ft		
-1.5 m/-5.0 ft	kg/lb	*5454/*12024	*4635/*10219	8190/18056	3816/8413	4104/9048	2133/4703	2718/5992	1476/3254	2502/5516	1359/2996	5.7 m/18.7 ft		
-3 m/-10.0 ft	kg/lb	*9639/*21250	*8190/*18056	*7272/*16032	3834/8453	4113/9068	2142/4722			2295/5060	1710/3770	4.8 m/15.75 ft		



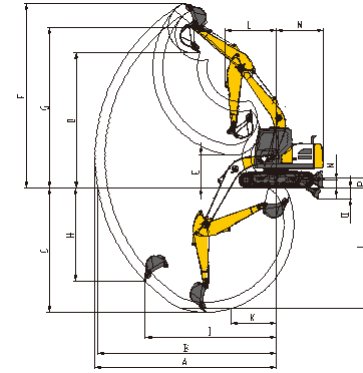
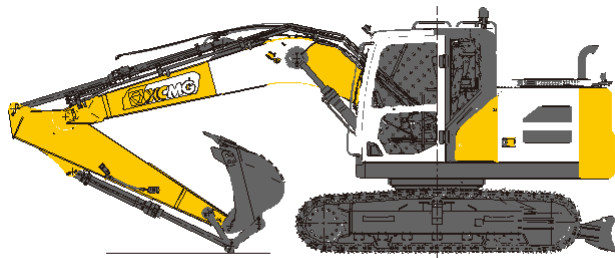
 : De frente
 : Sobre el costado o 360°

A: Alcance desde la línea central de giro hasta el gancho del balde
 B: Altura del gancho del balde por encima/por debajo del suelo
 C: Capacidades de elevación en Kilogramos

1. La capacidad de elevación se basa en el estándar ISO10567.
2. * = La capacidad máxima de elevación está limitada por la capacidad hidráulica de la máquina.
3. La capacidad de elevación no supera el 87% de la capacidad hidráulica o el 75% de la carga de vuelco con la máquina en terreno nivelado y firme.
4. El operador debe estar familiarizado con el manual de operación y mantenimiento de la máquina. Se deben cumplir en todo momento las regulaciones locales relativas al funcionamiento seguro de la maquinaria.
5. Los diagramas de elevación solo cubren máquinas construidas originalmente por XCMG: sin cadenas de elevación ni ningún otro equipo de elevación.
6. Cuando se utiliza la excavadora para levantar o manipular materiales, debe cumplir con las regulaciones locales.



Especificaciones técnicas



Dimensiones

XE135U	mm/ft
Largo del boom-mm/ft	4600/15'1"
Largo del brazo-mm/ft	2520/8'3"
Capacidad del balde - m /yd	0.58/0.76
A Radio de balanceo de la cola	2370/7'9"
B Altura del boom	2930/9'7"
C Altura de cabina	3035/9'11"
D Longitud de traslado	7780/25'6"
E Ancho de traslado	2590/8'6"
F Espacio del contrapeso	931/37"
G Altura sobre cabina	2870/9'5"
H Ancho estructural	2490/8'2"
I Altura de la cabina sobre la estructura	766/30"
J Ancho de cabina	1096/3'7"
K Distancia del tambor	2910/9'7"
L Largo de las orugas	3630/11'11"
M Ancho del tren inferior	2590/8'6"
N Ancho de las orugas	600/24"
O Altura de la oruga	803/32"
P Distancia al suelo	476/19"

Fuerza de excavación (ISO)

XE135U	mm/ft
Largo del boom-mm/ft	4600/15'1"
Largo del brazo-mm/ft	2520/8'3"
Capacidad del balde - m /yd	0.58/0.76
Balde (Normal/Press. Up) - kN/lbf	107/24055
Brazo (Normal/Press. Up) - kN/lbf	80/17985

Rango operativo

XE135U	mm/ft
Largo del boom-mm/ft	4600/15'1"
Largo del brazo-mm/ft	2520/8'3"
Capacidad del balde - m /yd	0.58/0.76
A Alcance máximo de excavación	8295/27'3"
B Alcance máximo de excavación	8120/26'9"
C Profundidad de excavación máxima	5535/18'2"
D Altura máxima de carga	6160/20'3"
E Altura mínima de carga	2095/6'10"
F Altura de excavación máxima	8630/28'4"
G Altura máxima del pasador del balde	7440/24'5"
H Profundidad máxima de pared vertical	4580/15'
I Radio vertical máximo	5577/18'4"
J Profundidad máxima de excavación (nivel 8')	5285/17'4"
K Radio mínimo de línea 8'	2188/7'2"
L Radio de balanceo mínimo	2475/8'1"
M Radio de giro real	2290/7'6"
N Max. Altura de la cuchilla	383/15"
O Max. Profundidad de cuchilla	523/21"
P Altura de la cuchilla	573/23"

Equipamiento estándar y opcional

Motor

Tanque de urea ADBLue	●
Pre calentamiento automático	●
Separador de combustible y agua con sensor de instrucción de nivel de agua	●
Filtro de aire con sello axial	●
El conjunto de refrigeración a una temperatura ambiente de 50°C (122°F)	●
Rejilla antipolvo para radiador	●
Marcador de combustible	●
Dispositivo de liberación rápida de combustible y agua	●
Bomba de llenado de combustible (50 L/min)	○
Válvula de ventilación para combustible	●
Indicador de diferencia de presión atmosférica	●
Ralentí automático	●

Marco perimetral

Protecciones de pista para ambos lados	●
Juntas de riel de 2x44, rodillos inferiores de 2x7	●
Rodillos portadores 2x1	●
Anillo de remolque en el marco inferior	●
Orificio de amarre para transporte	●
Cadena con zapatas de triple garra, 600 mm (24")	○
Kits de protección: Placa de sellado inferior del tren de rodaje, placa de sellado del motor de desplazamiento	●
Hoja topadora	●
Cadena con zapatas de triple garra, 600 mm (20")	●
Cadena con zapatas de triple garra, 700 mm (28")	○
Bloque de oruga de caucho 2x44	○

Sistema de lubricación

Lubricación centralizada manual	●
---------------------------------	---

Sistema eléctrico

Batería (2x750 CCA)	●
Alternador de 70A	●
Motor de arranque de 2.9 kW	●
Interfaz USB (5 V)	●
Interruptor parada de emergencia	●
Cámara de visión derecha	●
Cámara de retroceso	●
Radio AM-FM con bluetooth	●
Radio DAB	○
Alarma de desplazamiento con interruptor	●
Baliza giratoria	●
Dos luces de trabajo delanteras en la cabina (LED)	●
Una luz de trabajo trasera en la cabina (LED)	●
Dos luces de trabajo en el boom (LED)	●
Interfaz de alimentación eléctrica de 24 V	○
Interfaz de alimentación eléctrica de 12 V	●

Cabina e interior

Cabina presurizada	●
Asiento con suspensión neumática y calefacción	●
Caja de control	●
Parasol	●
Parabrisas delantero dividido por una proporción de 70/30	●
Vidrio templado	●
Parabrisas de doble laminado y otras ventanas templadas	○
Ventana corrediza de puerta superior	●
Aire acondicionado con desempañador [Automático] [Presurizado]	●
Pantalla LCD con advertencia, información de recarga de filtro/líquido y horómetro.	●
Pedales de control de desplazamiento con palanca desmontable de control manual	●
Parlantes estéreo	●
Posavasos	●
Cinturón de seguridad retraíble (51 mm de ancho)	●
Interruptor de velocidad de desplazamiento alta y baja	●
Impulso con una sola tecla	●
Interruptores de archivos adjuntos reservados	●
Protección solar superior	●
Claraboya	●
Limpiaparabrisas con función intermitente	●
Bolsillo	●
Caja de frío y calor	●
Salida de emergencia en la ventana trasera	●
Martillo de escape	●

Boom, brazo, balde, y pulgar y acoplador

Boom -4.6 m (15'1")	●
Brazo -2.52 m (8'3")	●
Brazo -3.01 m (9'11")	○
Balde (1066 mm) 42"	●
Pulgar hidráulico	○
Acoplador hidráulico Miller	○

Medidas de seguridad

Viga anticolisión	○
Cerradura para la puerta de la cabina y de cada cabina.	●
Bocina de advertencia	●
Botón de acoplamiento rápido con advertencia	●
Placa de aislamiento entre el motor y la cámara de la bomba	●
Cortacorrientes	●
Advertencia de sobrecalentamiento	●
Pasamanos y peldaños	●
Placa antideslizante/pasta antideslizante	●
Bloqueo de seguridad hidráulico	●
Retrovisores	●
Espejo retrovisor con contrapeso (cuando está montado en pedestal)	○
Válvula anti-exposición en el boom	○
Válvula anti-exposición en el brazo	○
Protector de válvula anti-exposición	○
Estructura de protección antivuelco [ROPS]	●
Red protectora en el parabrisas delantero inferior	○

Estándar: ●

Opcional: ○

- Es posible que algunos de estos equipos estándar u opcionales no estén disponibles para determinados mercados.
- Las imágenes pueden incluir accesorios y equipos opcionales que no están disponibles en su área.
- Los materiales y especificaciones están sujetos a cambios sin previo aviso.
- Comuníquese con XCMG para obtener más información sobre la disponibilidad o para personalizar su máquina según sus requisitos.

Servicios óptimos Garantizado por XCMG



Accesorios aprobados



Piezas genuinas



Soluciones financieras



Contrato de
mantención



Soluciones completas integradas profesionales

XCMG ha ganado una sólida reputación basada en la calidad, confiabilidad y durabilidad de la maquinaria de construcción. Además, se ha establecido gradualmente una red de servicios para proporcionar constantemente soluciones locales integradas y altamente eficientes para todos los clientes.

Gama completa de servicios

Para responder lo más rápido posible, los expertos de XCMG están en camino a su lugar de trabajo desde una de nuestras instalaciones. Se encuentra disponible una gama completa de servicios para reducir el costo total de propiedad y aumentar sus ingresos.

Los archivos adjuntos disponibles incluyen, entre otros, los siguientes:

Acople rápido



Pulgar



Martillo



Garra para
madera



Cizalla
hidráulica



Cizalla para
chatarra



Triple garra







 **XCMG**

